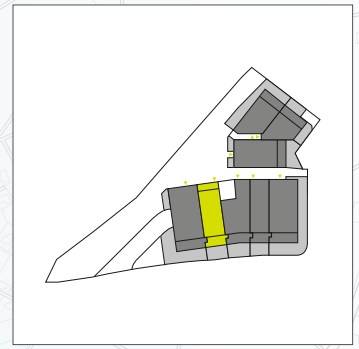


**Wohnflächen**

Kochen/Essen/Wohnen	ca.	35,94 m <sup>2</sup>
Schlafen	ca.	16,25 m <sup>2</sup>
Flur	ca.	12,92 m <sup>2</sup>
Bad	ca.	6,71 m <sup>2</sup>
Abst.	ca.	1,10 m <sup>2</sup>
Terrasse m. Ü.*	ca.	8,74 m <sup>2</sup>
<b>Gesamt</b>	<b>ca.</b>	<b>81,66 m<sup>2</sup></b>

\* Überdachte Gartenterrassen, Balkone und Dachterrassen sind zu 50% und nicht überdachte Balkone und Dachterrassen zu 25% ihrer Nutzfläche berechnet.



Haus A, Erdgeschoss  
**2-Zimmer-Wohnung 102**

barrierefrei gem. § 35 LBO



unverbindl. Illustrationen



**Legende**

TR	Trockner	RR	Regenrohr
WM	Waschmaschine	DA	Dachablauf
SNR	Sondernutzungsrecht		