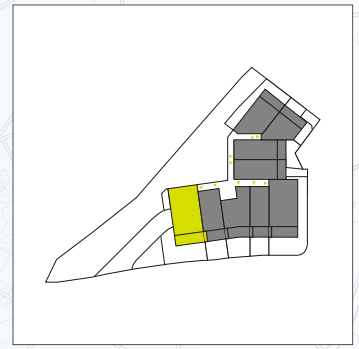


Wohnflächen

Kochen/Essen/Wohnen	ca.	44,50 m ²
Schlafen	ca.	16,72 m ²
Zimmer	ca.	13,50 m ²
Flur	ca.	13,94 m ²
Bad	ca.	6,82 m ²
WC	ca.	2,50 m ²
Abst.	ca.	2,41 m ²
Balkon m. Ü.*	ca.	12,01 m ²
Gesamt	ca.	112,41 m²

* Überdachte Gartenterrassen, Balkone und Dachterrassen sind zu 50% und nicht überdachte Balkone und Dachterrassen zu 25% ihrer Nutzfläche berechnet.



unverbindl. Illustrationen



Legende

TR	Trockner	RR	Regenrohr
WM	Waschmaschine	DA	Dachablauf
SNR	Sondernutzungsrecht		