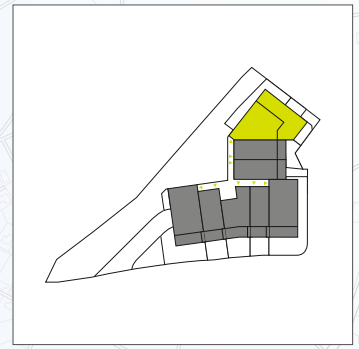


Wohnflächen

Kochen/Essen/Wohnen	ca.	31,87 m ²
Schlafen	ca.	16,41 m ²
Zimmer	ca.	10,34 m ²
Flur	ca.	17,34 m ²
Bad	ca.	6,97 m ²
WC	ca.	2,32 m ²
Abst.	ca.	2,17 m ²
Dachterrasse o. Ü.*	ca.	13,70 m ²
Dachterrasse m. Ü.*	ca.	12,49 m ²
Gesamt	ca.	113,60 m²

* Überdachte Gartenterrassen, Balkone und Dachterrassen sind zu 50% und nicht überdachte Balkone und Dachterrassen zu 25% ihrer Nutzfläche berechnet.



unverbindl. Illustrationen



Legende

TR	Trockner	RR	Regenrohr
WM	Waschmaschine	DA	Dachablauf
SNR	Sondernutzungsrecht		