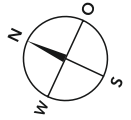
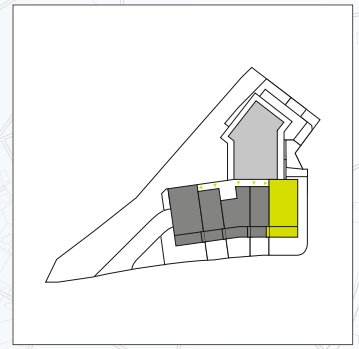


**Wohnflächen**

Kochen/Essen/Wohnen	ca.	43,67 m <sup>2</sup>
Schlafen	ca.	16,48 m <sup>2</sup>
Zimmer	ca.	13,30 m <sup>2</sup>
Flur	ca.	12,64 m <sup>2</sup>
Bad	ca.	6,92 m <sup>2</sup>
WC	ca.	2,57 m <sup>2</sup>
Abst.	ca.	3,00 m <sup>2</sup>
Balkon m. Ü.*	ca.	11,89 m <sup>2</sup>
<b>Gesamt</b>	<b>ca.</b>	<b>110,47 m<sup>2</sup></b>

\* Überdachte Gartenterrassen, Balkone und Dachterrassen sind zu 50% und nicht überdachte Balkone und Dachterrassen zu 25% ihrer Nutzfläche berechnet.



unverbindl. Illustrationen



**Legende**

TR	Trockner	RR	Regenrohr
WM	Waschmaschine	DA	Dachablauf
SNR	Sondernutzungsrecht		